

# 香港中學文憑考試-數學/M1/M2模擬考試 2022

## HKDSE Mock Examination (Mathematics/M1/M2) 2022



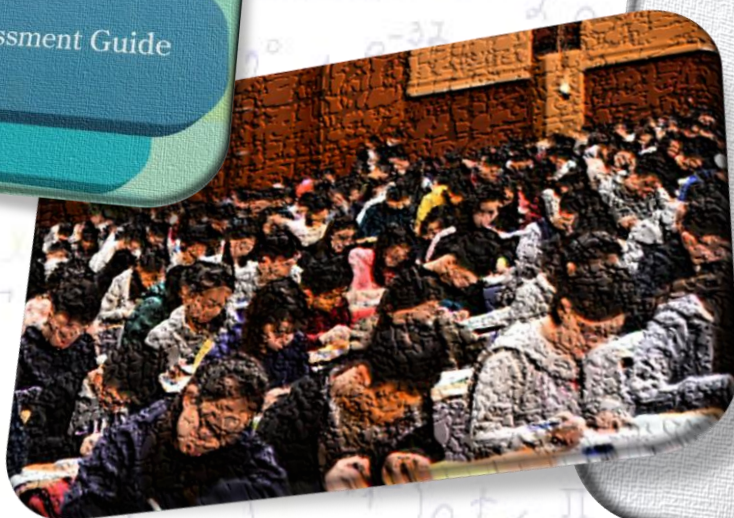
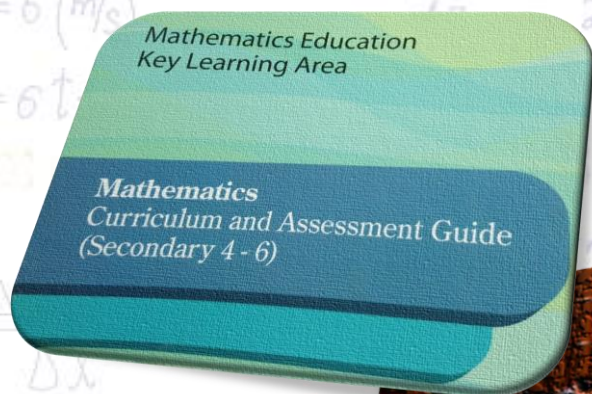
香港資優教育教師協會  
Hong Kong Gifted Education  
Teachers' Association



君培資優教育  
KPG Education Limited

Unlock • Realize • Stimulate • Inspire

A<sup>+</sup>  
Asia GiftEd



**參加資格** 所有粵港澳高中學生，報名以學校為單位

**舉行日期** 2021年10月至2022年3月

**舉行地點** 可於報名學校內 或 學校指定場地舉行

**成績發放** 考試後的14天內，發放電子版本的成績報告及分析

**參加費用** 必修部分：每人港幣 200 元  
延伸部分 M1/M2：每人港幣 250 元

**截止報名日期**： 2021年11月30日

**報名表格**： 請於網上自行下載 [www.hkgeta.org](http://www.hkgeta.org)

- 實體模擬考試
- 體驗 2022 文憑試實況
- 分析同學答卷強弱部分
- 提升同學重點命中率

有資深數學老師到報名學校  
免費進行一次「應試技巧及  
試題分析分享會」



**查詢 Enquiries**

**網址 Website**： [www.hkgeta.org](http://www.hkgeta.org)

**電郵 Email**： [info@kpge.org](mailto:info@kpge.org)

**電話 Tel**： (852)2806 0302 / (852)5401 2780

**Whatsapp**: +852 5401 2780

**WeChat**: ronnie96532076 / gifted2019



香港資優教育教師協會  
Hong Kong Gifted Education  
Teachers' Association



君培資優教育  
KPG Education Limited  
Unlock • Realize • Stimulate • Inspire



## 「香港中學文憑考試-數學/M1/M2模擬考試 2022」章程

### HKDSE Mock Examination (Mathematics/M1/M2) 2022 Regulations

1. 活動目的：為學生備戰 2022 年香港中學文憑試（數學必修部分及延伸部分 M1 / M2）
2. 鳴謝單位：香港資優教育教師協會、君培資優教育、Asia GiftEd、澳門中華總商會
3. 參加資格：所有粵港澳高中學生
4. 考試地點：可於報名學校內 或 學校指定場地舉行
5. 日期、時間：

2021 年 10 月至 2022 年 3 月（日期、時間由學校自選）

報名人數達 50 人的學校，可自選日期（2022 年 10 月至 2022 年 3 月期間），於學校提供的場地進行模擬考試，本會負責試前及試後的試卷運送事宜、批改及成績分析報告。

#### 6. 試卷內容

- a. 時限：必修部分 卷一 2 小時 15 分鐘  
必修部分 卷二 1 小時 15 分鐘  
延伸部分(單元一/單元二) 2 小時 30 分鐘

- b. 由前香港考試及評核局數學科命題委員、課程發展議會委員及資深數學老師團隊出題，考試範圍和形式根據香港中學文憑試數學科課程指引。

7. 參加費用 必修部分：每人港幣 200 元正 \*一經報名，費用恕不退還  
延伸部分：每人港幣 250 元正 \*\*可同時報考必修部分及延伸部分

#### 8. 應試技巧及試題分析分享會

報名模擬考試的學校，會免費獲安排一次「應試技巧及試題分析分享會」，由資深數學老師到報名學校對學生進行講解

9. 截止報名日期 2021 年 11 月 30 日（星期二）

#### 10. 成績公佈及題目分析

- a. 考試後的 14 天內，發放電子版本的成績報告、分數對照及 HKDSE 預期成績
- b. 參加學校會得到一份學校成績分析報告

#### 11. 查詢：

網址 Website： [www.hkgeta.org](http://www.hkgeta.org)

電郵 Email： [info@kpge.org](mailto:info@kpge.org)

電話 Tel： (852)2806 0302 / (852)5401 2780

Whatsapp: +852 5401 2780

WeChat: ronnie96532076 / gifted2019

香港中學文憑考試-數學/M1/M2模擬考試 2022  
HKDSE Mock Examination (Mathematics/M1/M2) 2022

學校 / 團體報名表格

舉行日期：2021年10月至2022年3月

(請於 2021 年 11 月 30 日前以 郵寄 或 Whatsapp 或 電郵 繳交報名申請)

學校/團體名稱:	聯絡人姓名:	
學校/團體電話:	傳真:	聯絡人電話(必須填寫):
聯絡電郵(必須填寫):	推薦人/單位(如有):	
聯絡地址:	微信號:	

報名人數：

必修部分：\_\_\_\_\_ 人 (中文卷：\_\_\_\_\_ 人；英文卷：\_\_\_\_\_ 人)

延伸部分 M1：\_\_\_\_\_ 人 (中文卷：\_\_\_\_\_ 人；英文卷：\_\_\_\_\_ 人)

延伸部分 M2：\_\_\_\_\_ 人 (中文卷：\_\_\_\_\_ 人；英文卷：\_\_\_\_\_ 人)

模擬考試日期

自選日期：\_\_\_\_\_ 年 \_\_\_\_\_ 月 \_\_\_\_\_ 日

時間：\_\_\_\_\_

地點：\_\_\_\_\_

應試技巧及試題分析分享會 (免費)

自選日期：\_\_\_\_\_ 年 \_\_\_\_\_ 月 \_\_\_\_\_ 日

時間：\_\_\_\_\_

地點：\_\_\_\_\_

報名費：必修部分：每人港幣 200 元正 \*一經報名，費用恕不退還\*

延伸部分：每人港幣 250 元正

報名注意事項：

- 參加者資料務必以正楷、清楚及正確填寫。
- 比賽消息、日期以大會網頁之最新公佈為準，請密切留意大會網頁訊息，大會網址：<http://www.hkgeta.org>
- 考試章程規則、安排、設定如有修改，恕不另行通知，本會並保留最終決定權。
- 請詳閱考試章程及規則；一經報名，參加者或家長即表示同意並遵守比賽章程及大會之安排。上述資料收集，會用於宣傳本會舉辦之資優比賽及其他學習活動，如不欲收到相關資訊，請直接向本會提出。

報名方式

- 請連同申請表、支票或入數紙，郵寄交回本中心，期票恕不接受。

支票抬頭：KPG EDUCATION LIMITED

入數銀行：中國銀行(香港) 012-721-2-004438-6 或 澳門國際銀行 11140-013144-5

郵寄地址：「香港灣仔 軒尼詩道 184 號 6 樓 潘先生收」

信封面註明：「數學 / M1 / M2 模擬考試 2022」

支票及入數紙背面註明：團體名稱、聯絡人姓名及聯絡電話

- 將填好的報名表及銀行入數紙 拍照 WhatsApp 到 (852)5401 2780 或 電郵到 [info@kpge.org](mailto:info@kpge.org)

報名費合共：\$ \_\_\_\_\_  
支票號碼： \_\_\_\_\_  
付款銀行： \_\_\_\_\_  
支票抬頭：KPG EDUCATION LIMITED

學校/機構印章

日期：\_\_\_\_\_ 年 \_\_\_\_\_ 月 \_\_\_\_\_ 日